

Aristida meridionalis

E: Hay grass, Giant three-awn

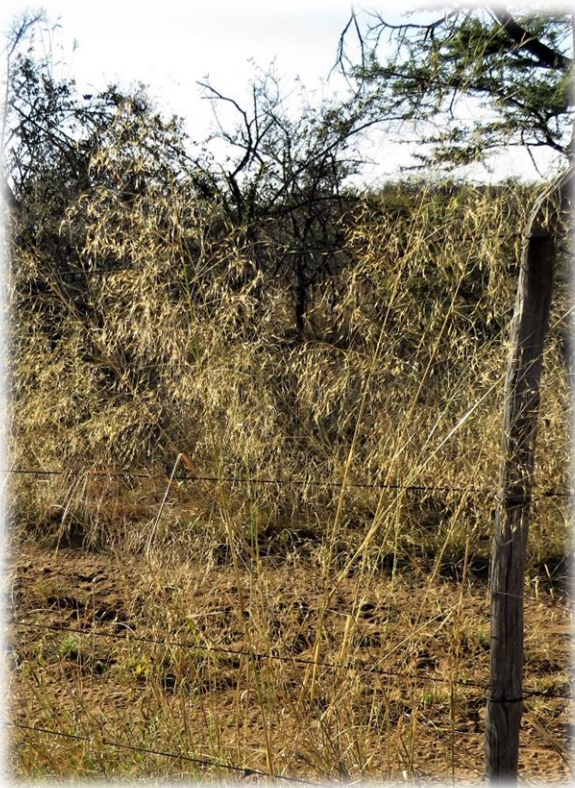
A: Gembokgras, Langbeensteekgras, Leeusteekgras

D: Löwen(stech-)gras

Voorkoms: groeihoogte tot 1,8 m, sterk regopstaande grashalms, hard, vorm digte pol met smal **blare** slegs in onderste planthelfte. Wanneer gras in lente weer uitloop, groei smal blare uit **wollerige** blaarskedes (lyk

←soos wit wolsokkies of 'n skimmelswam).

Waar blare oopvou, sit 'n kring wollerige hare, genoem die **ligula** ↓



Kenmerkend is die koperkleurige pluim bo aan die plant, wat aan 'n leeu se maanhare herinner.

Habitat: Kalahari sandveld, hou van sanderige grond, bedek dikwels groot areas, groei dikwels teen padskouers,

kom in suidelike Afrika voor, in Namibië orals, behalwe die westelike droë woestyngebiede.

Aristida meridionalis word slegs in lente gevreet, wanneer dit groen uitloop en die blare nog nie so hard is nie of wanneer daar niks anders is om te vreet nie.

Ander gebruike: maak van besems en grassdakke.

Inligtingsbronne: Ben Strohbach (DANKE!)

Guide to Grasses of Southern Africa (Frits van Oudtshoorn)

Grasse van Suidwes-Afrika/Namibië (M.A.N.Müller)

Teks en fotos: Anka Eichhoff

Augustus 2021